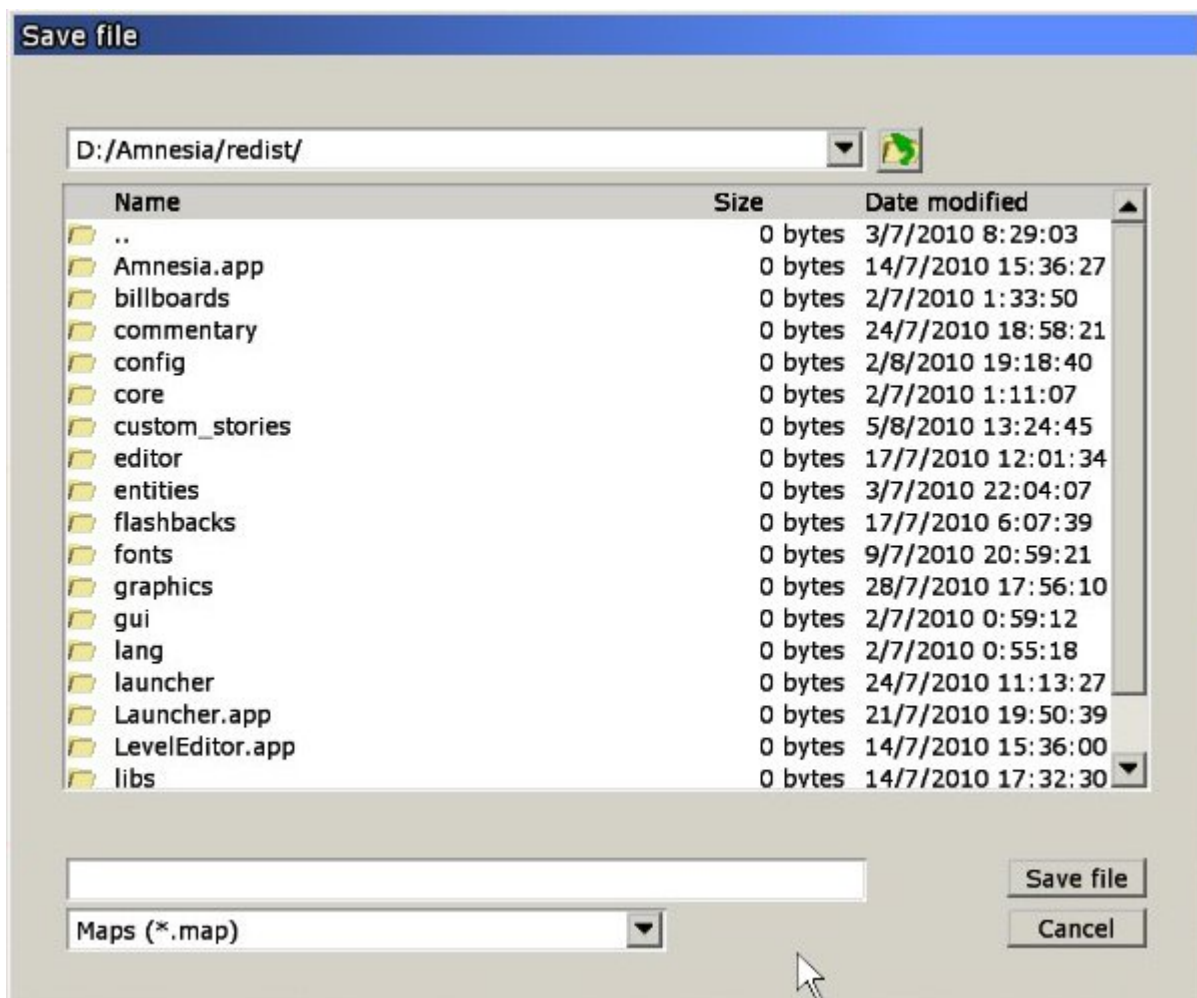


# Fenêtre de sauvegarde de fichier



- **Champ chemin complet** : ce champ affiche le chemin complet, montre toutes les étapes à la suite dans une liste ouverte. Cliquer sur une ligne fera naviguer le système dans le dossier.
- **Bouton dossier parent** : retourne vers le dossier parent.
- **Liste des répertoires et des fichiers**
- **Nom du fichier de sauvegarde** : le nom du fichier à enregistrer.
- **Extensions affichées** : Affiche les fichiers associés au(x) type(s) d'extensions sélectionné(s).
- Bouton **Save file** : enregistre le fichier sous le nom indiqué et ferme la fenêtre. Si le fichier existe déjà, un message apparaîtra pour demander si vous souhaitez écraser le fichier.
- Bouton **Cancel** : annule la sauvegarde et ferme la fenêtre.

From:  
<https://wiki.frictionalgames.com/> - **Frictional Game Wiki**

Permanent link:  
[https://wiki.frictionalgames.com/hpl2/fr/outils/fenetre\\_de\\_sauvegarde](https://wiki.frictionalgames.com/hpl2/fr/outils/fenetre_de_sauvegarde)

Last update: **2014/04/19 17:07**

